



Easy by Nature

MANUEL DE CULTURE ORGANIQUE





Qu'est-ce que la culture organique ?

La culture organique n'utilise que du substrat, des engrais et des pesticides de composition 100 % organique.

Les produits de composition organique sont exclusivement d'origine végétale ou animale.



CHAMPIGNONS SYMBIOTIQUES



BACTERIES UTILES

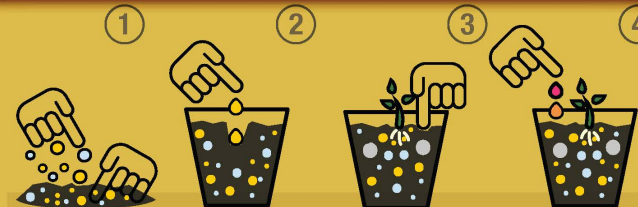


HUMUS RICHE

La méthode exclusive de croissance et de floraison BioTabs repose sur une alliance unique et extrêmement bénéfique d'humus, de bactéries utiles et de champignons symbiotiques, qui favorisent une production remarquablement naturelle, suave et riche.

GUIDE DE CULTURE EN POT de boutures ou de semis (plantules obtenues à partir de graines)

Pour la culture bio en terre et coco, Utiliser un terreau pauvre. Par exemple un mélange léger. Si vous ne disposez pas de terreau léger, un terreau de rempotage contenant de l'engrais peut être utilisé. Dans ce cas, optez pour un terreau de rempotage à peine fertilisé. Et bien sûr, de préférence un terreau organique. Et bien sûr, de préférence un terreau organique.



Préparation

1 **Ajouter**
au terreau 2 c. à s.
(25 g) de

STARTREX
pour 5 litres de terreau.

Ajouter 3 c. à c.
rases (3 g) de
MYCOTREX
par bouture ou plantule.

Mélanger
soigneusement.

2 **Creuser**
votre trou de
plantation.

Répartir 2 c. à c.
rases (2 g) de

MYCOTREX
dans
le trou.

3 **Planter**
votre bouture ou
votre plantule.

Doser à raison
d'**1 GROWTAB***
pour un pot de 5
litres,
2 GROWTABS
pour un pot de 10
litres,
3 GROWTABS
pour un pot de 20
litres et
5 GROWTABS
pour un pot de 50 litres.

Enfoncer les
GrowTabs de
5 cm dans le
substrat.

4 **Faire**
trempier le pot
dans une
solution dosée à
raison d'une c. à c.
rase (1 g) de
BACTREX
et 5 ml d'
ORGATREX
par litre d'eau.



Semaines 1 à 4

N'utiliser que de
l'eau du robinet.

INUTILE DE
MESURER LE PH ET
LA CONDUCTIVITE
(EC)



Semaine 5

Diluer
20 ml d'
ORGATREX
et une c. à c. (1 g) de
BACTREX
dans 500 ml d'eau.

Utiliser 500 ml de
cette solution par
plante, en une seule
fois.

INUTILE DE MESURER
LE PH ET LA CONDUCTIVITE (EC)



De la semaine 6 à la récolte

N'utiliser que de
l'eau du robinet.

INUTILE DE
MESURER LE PH
ET LA CONDUCTIVITE
(EC)

Si vous pensez que
vos plants requièrent
un apport supplément
d'engrais, vous
pouvez à tout moment
utiliser une solution
de 5 ml d'**ORGATREX**
et d'**1g** de **BACTREX**
par litre d'eau.

Pour plus de détails,
rendez-vous sur :
www.biotabs.eu

BIO
TABS.EU
ORGANIC GROWING

cuillère à café & cuillère à soupe

JE
cultive en
organique
en

COCO ou TERRE



Combien de tablettes ?

Combien de tablettes
utiliser selon la
dimension de votre pot ?



*GrowTabs est un engrais organique à diffusion lente.

Astuces d'utilisation du système AutoPot

Etape 2



Dans chaque pot, creuser un trou de plantation suffisamment vaste pour accueillir entièrement la motte racinaire.

Etape 3



Planter votre bouture ou votre semis dans les pots, en vous assurant au préalable que les plantes sont vigoureuses et qu'elles ont développé une masse racinaire suffisante. Une fois les tablettes BioTabs enfoncées dans les pots, nettoyer le fond et les côtés des pots pour les débarrasser de toutes traces de substrat et placez-les dans les plateaux de l'AutoPot.

Semaine 1



Une fois les pots copieusement arrosés, inutile de mettre le système sous tension. Laissez vos plantules s'acclimater au pot pendant 7 jours. La plante doit faire seule l'effort de se procurer l'eau déjà présente dans les pots afin de renforcer son système racinaire. Si vous pensez que vos plantes ont besoin de plus d'eau au cours des 7 premiers jours, préparer une solution dosée à raison de 2 ml d'Orgatrex par litre d'eau.

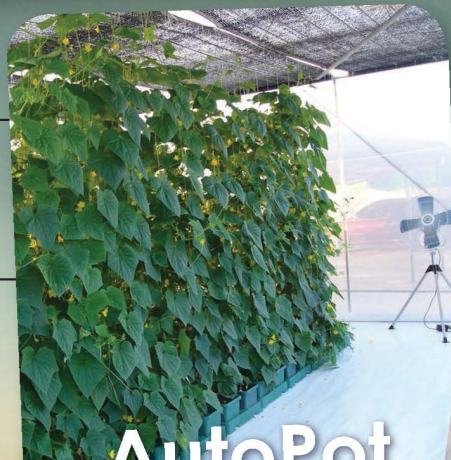
Semaine 2



Remplir exclusivement d'eau du robinet. **Ne jamais ajouter autre chose dans le réservoir que de l'eau du robinet.** c'est tout ce dont vos plantes ont besoin. Les nutriments leur sont dispensés par les tablettes BioTabs enfoncées dans le substrat de chaque pot.

ASTUCE :

Si vous souhaitez réutiliser votre substrat ou vos fibres de coco, penser à fermer le circuit d'alimentation d'eau 2 jours avant la date prévue de la récolte. Vos plantes commenceront ainsi à s'assécher dans les pots. Il est préférable d'implanter vos plantules ou semis dans un substrat plutôt sec.



AutoPot

AutoPot est un système d'arrosage 100 % automatique, sans déperdition d'eau. Ni pompe, ni timer, ni alimentation électrique n'est nécessaire. La pression simplement générée par la gravité provenant d'un réservoir suffit à fournir l'eau au circuit d'arrosage.

Des tests exhaustifs ont prouvé qu'AutoPot et BioTabs se complètent parfaitement. 4 ou 400 pots, la seule chose que vous ayez à faire est de remplir le réservoir du système AutoPot d'eau du robinet.

POUR LE CULTIVATEUR EXPERIMENTE

Vous pouvez de temps à autre stimuler l'activité du système racinaire des plantes reliées à l'AutoPot en supprimant l'apport d'eau aux pots pendant une journée. Techniquement, ceci n'est pas nécessaire car le système AutoPot fonctionne parfaitement si la réserve d'eau alimente en permanence la plante à partir de la semaine 2. Les cultivateurs expérimentés voudront peut-être augmenter l'apport d'oxygène aux racines en jouant sur la quantité d'eau dispensée.

Attention : ne pas oublier de rétablir l'alimentation en eau !



AIRDOMES



Une méthode bien plus sûre pour accroître l'oxygénation des racines consiste à utiliser un oxydateur. Par le biais d'une pompe à air et d'un couvercle, un flux constant d'oxygène est délivré aux racines de chaque AutoPot pendant les heures de jour.

Ce procédé augmente de façon significative les rendements ! L'expérience nous a appris que l'augmentation de la quantité d'oxygène diffusé peut facilement faire augmenter la production jusqu'à 30 %.



TERREAU
OU FIBRES
DE COCO

Voici des suggestions de mélanges de substrats recommandés lorsque les BioTabs sont utilisés en conjonction avec les produits de la gamme AutoPot.

50 % fibres de coco – 50 % Billes d'argile
50 % terreau – 50 % Billes d'argile

50 % fibres de coco – 50 % Perlite
50 % terreau – 50 % Perlite

Choisir un de ces mélanges

BIOTABS ♥ AUTOPOT

Conseils d'utilisation



PREPARATION

1 Ajouter

STARTREX :

8,5 litre:
2 c. à s.
(25 grammes)

15 litre:
4 c. à s.
(50 grammes)

25 litre:
6 c. à s.
(75 grammes)

MYCOTREX:

8,5 litre:
3 c. à c. rases
(3 grammes)

15 litre:
3 c. à c. rases
(3 grammes)

25 litre:
3 c. à c. rases
(3 grammes)

Mélanger soigneusement.

2 Creuser

un trou de plantation.

Répartir dans chaque trou :

MYCOTREX:

8,5 litre pot:
2 c. à c. rases
(2 grammes)

15 litre pot:
2 c. à c. rases
(2 grammes)

25 litre pot:
2 c. à c. rases
(2 grammes)

3 Planter

vos boutures ou votre plantule.

8,5 litre: Enfoncer **2 GROWTABS*** de 10 cm dans le terreau ou la fibre de coco.

15 litre: Enfoncer **2 GROWTABS** à 10 centimètres

25 litre: Enfoncer **3 GROWTABS** à 20 centimètres

4 Faire

trempier les pots dans une solution dosée à raison de 5 ml.

d'ORGATREX et d'1 c. à c. rase (1 g) de **BACTREX** par litre d'eau.

NE PAS ALLUMER VOTRE SYSTEME PENDANT 7 JOURS.



SEMAINE 1

RESERVOIR
AUTOPOT : EAU
DU ROBINET
SEULEMENT



SEMAINE 2



SEMAINE 5



C'EST LE MOMENT DE RECOLTER !

ORGATREX :

Si besoin, 2 ml par litre d'eau du robinet à chaque arrosage.

NE PAS ALLUMER VOTRE SYSTEME PENDANT 7 JOURS.

Remplir

vos réservoir exclusivement d'eau du robinet.

Branchez votre réservoir sur votre système AutoPot.

Diluer :

20 ml **d'ORGATREX** et 1 c. à c. rase de **BACTREX** dans 500 ml d'eau du robinet.

Pour pot : Administrer 500 ml de cette solution en une seule fois !

NE JAMAIS verser cette solution dans votre réservoir.

Si vous pensez que vos plants requerront un apport supplémentaire d'engrais, vous pouvez à tout moment utiliser une solution de 5 ml d'ORGATREX et d'1 g de BACTREX par litre d'eau.

Pour les plants de tomate, concombre, poivron et aubergine : au bout de 8 semaines, ajoutez 1 GrowTab par pot, en l'enfonçant de 10 cm dans le substrat.

N.B. : QUEL QUE SOIT LE STADE DE DEVELOPPEMENT, IL EST INUTILE DE MESURER LE PH ET LA CONDUCTIVITE (EC) DE LA SOLUTION.

Guide de culture en pot avec AutoPot Adapté au TERREAU ou aux FIBRES DE COCO

BIO TABS.EU
ORGANIC GROWING

cuillère à café & cuillère à soupe

Je cultive en organique en FIBRES DE COCO OU TERREAU

*GrowTabs est un engrais organique à diffusion lente.



1

Supprimer la tige en gardant les racines. Gratter, ôter et jeter les 5 premiers centimètres de terreau.



3

Creuser un nouveau trou de plantation. Supprimer si nécessaire la partie superficielle des racines.



5

Enfoncer la nouvelle tablette GrowTabs de 5 cm dans le terreau de rempotage. Utiliser le même nombre de tablettes que pour la récolte précédente.



2

Ajouter une nouvelle couche de surface: Pour chaque pot, mélanger 2 cuillères à soupe (25 g.) de **STARTREX** au nouveau terreau de rempotage.

Pour chaque pot, mélanger 3 cuillères à café rases (3 g.) de **MYCOTREX** au nouveau compost. Utiliser ce mélange comme nouvelle couche de surface.



4

Déposer dans le trou 2 cuillères à café rases (2 g.) de **MYCOTREX**.



6

Faire tremper le pot dans une solution dosée à raison d'une c. à c. rase (1 g) de **BACTREX** par litre d'eau. Utiliser très peu d'eau pendant la première semaine. Faites en sorte que la plante fasse seule l'effort de se procurer l'eau déjà présente dans le pot, ce qui renforce le système racinaire.

Lorsque vous utilisez les produits de la gamme BIOTABS, vous pouvez ne pas changer votre terreau ou vos fibres de coco après chaque utilisation. Votre substrat peut être réutilisé jusqu'à 4 fois. L'ajout de nos moisissures et de nos bactéries améliore la micro-vie présente dans le support de culture, boostant la qualité du terreau ou de la fibre de coco.

REUTILISER LE TERREAU OU LES FIBRES DE COCO

Pour les cultures en pots et les utilisateurs du système AutoPot.

LA CULTURE ORGANIQUE

La base de la culture organique est un substrat en pleine santé, plein de micro-vie. La micro-vie se compose de bactéries et de champignons. Les bactéries transforment la matière organique du substrat en nutriments. Les nutriments constituent la nourriture dont la plante a besoin pour croître. Les champignons (**MYCOTREX**) stimulent les capacités d'absorption des nutriments par le système racinaire de la plante. Notre méthode révolutionnaire de croissance organique est basée sur l'emploi de ces bactéries et ces champignons utiles. L'ajout de généreuses quantités de ce type d'organismes à votre support de culture, qu'il s'agisse de terreau ou de fibres de coco, entraîne une spectaculaire amélioration de la micro-vie du substrat. Une vie microbienne plus dynamique renforce l'immunité des plantes contre les maladies et les parasites, leur permettant de consacrer toute leur énergie à la croissance et à la floraison.

PAS DE PANIQUE... C'EST ORGANIQUE

Il arrive qu'au cours des premières semaines apparaisse sur vos plantes une feuille jaunie ou portant des tâches brunes. Il faut parfois aux bactéries une bonne semaine pour s'acclimater à leur nouvel environnement, selon les conditions. Il est possible que le phénomène de transformation de la matière organique en nutriments ne soit pas effectif avant un petit moment, ce qui peut avoir pour conséquence l'apparition d'une ou deux feuilles jaunies ou tachées. Nos longues années d'expérience nous permettent pourtant d'affirmer : pas de panique ! Ceci ne présente aucun risque, notamment sur les plantes à croissance rapide. Vous serez étonné du résultat final : une récolte abondante, une odeur et un parfum fabuleux.

TEMPERATURE DE L'AUTOPOT

Si vous cultivez en intérieur, la température idéale en journée se situe entre 25 et 30°C. La température nocturne idéale est de 22°C. Parfois, en hiver, la nuit mais également parfois le jour, la température descend trop. Dans les pots de l'AutoPot, la température tombe donc sous 15°C. Durant les périodes de froid, l'apport en azote dans le sol est moindre parce que l'activité microbienne du sol ralentit à basse température. En général, le support de culture bénéficiera de moins d'azote lorsqu'il fait froid et humide. Vos plantes manqueront d'azote et jauniront. Vous pouvez empêcher cela en gardant un œil sur la température du pot.



MESURE DU pH ET DE L'EC

Avec le mode de culture organique, il n'est jamais nécessaire de mesurer le pH ni l'EC de l'eau. Les bactéries de **BACTREX** et les champignons mycorhiziens présents dans **MYCOTREX** veillent à ce que les nutriments soient toujours absorbables par les racines de la plante.





Revendeurs BioTabs

Produits fabriqués et garantis par
BioTabs.eu BV, Hollanderstraat 22-1, 2517HK Den Haag, Holland
Tel 0031 70 2128938 info@biotabs.eu

Qualité et garantie

BioTabs.eu BV concentre sa démarche sur l'isolation et la préservation optimales des bactéries et des champignons utiles, pour les utiliser efficacement par la suite. Nous avons réussi à mettre en culture des spores mycorhiziennes pures et à les faire sécher en maintenant la germination. Les bactéries et les champignons vivants sont mis en sommeil. Au contact de l'eau, ils se réveillent et commencent à se multiplier. Nous garantissons nos produits pendant une période de 3 ans. BIOTABS.EU ne pouvant pas vérifier les conditions d'utilisation, d'application ou de stockage de ses produits, l'acquéreur est exclusivement responsable des résultats et / ou des dégâts induits par l'utilisation de nos produits. Conserver les produits dans un endroit sec et frais. Garder hors de portée des enfants. Impropres à la consommation.




STARTREX
Améliorateur de sol et engrais organique.
Pour stimuler une croissance spectaculaire.



MYCOTREX
Mélange de neuf espèces de spores mycorhiziennes, pour un développement racinaire allant jusqu'à 700 %.



BACTREX
Engrais organique à forte teneur en bactéries du sol et TRICHODERMA.



GROWTABS
Tablettes d'engrais organique à diffusion lente



ORGATREX
Engrais organique liquide
LE booster organique.



Guerrilla Box
La Guerrilla Box tirera le meilleur de vos plantes, bien sûr toujours en mode organique. Employés ensemble, les tablettes Guerrilla Tabs et le Guerrilla Juice exploitent au mieux la richesse du substrat fournie par Mère Nature.
La Guerrilla Box est destinée à la culture en extérieur.

Pour plus d'information, rendez-vous sur WWW.BIOTABS.EU



Easy by Nature